
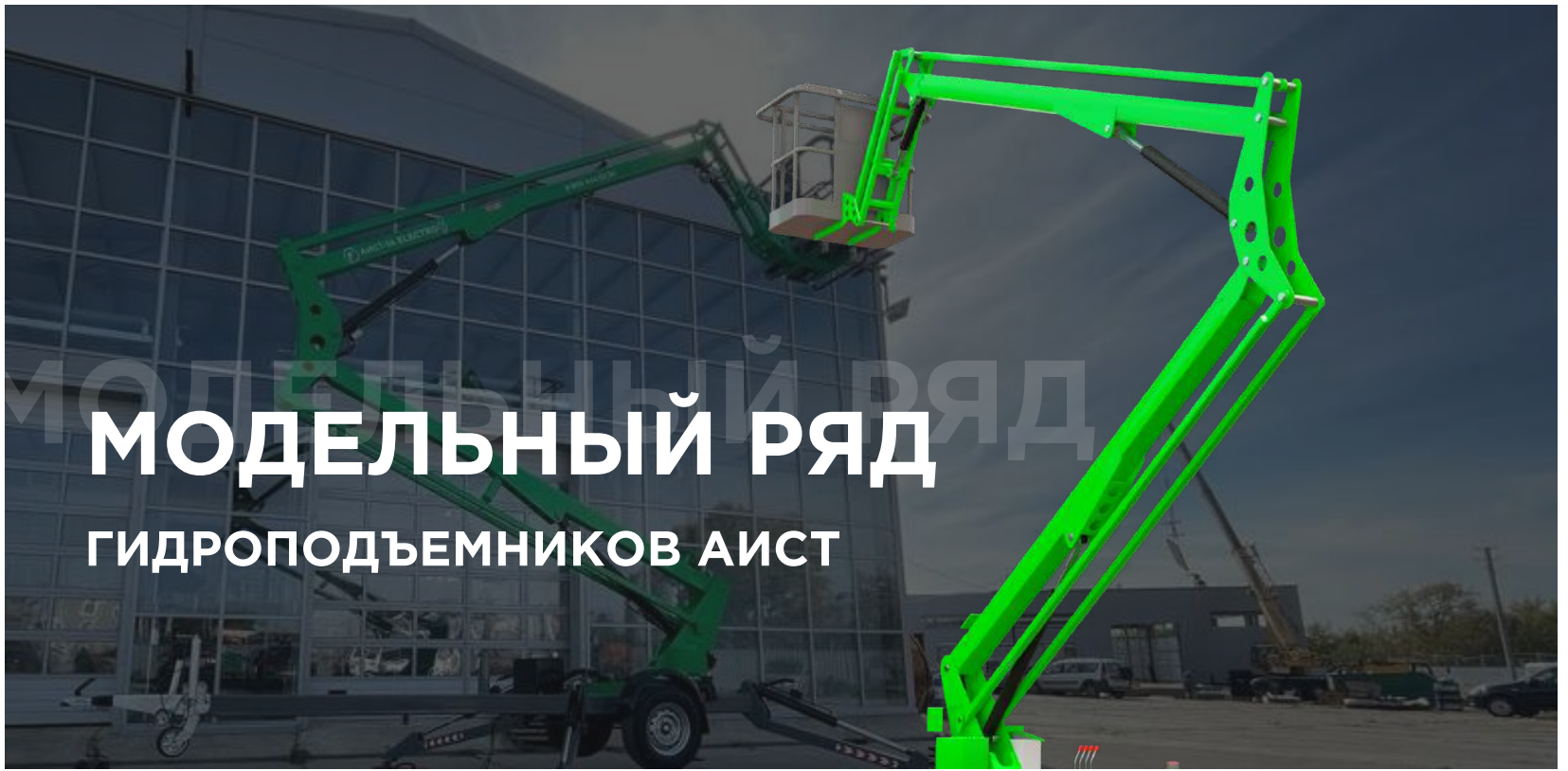


АИСТ



ПРИЦЕПНЫЕ
ГИДРАВЛИЧЕСКИЕ
ПОДЪЕМНИКИ

 8 (800) 444-02-24
единый номер телефона:



МОДЕЛЬНЫЙ РЯД

ГИДРОПОДЪЕМНИКОВ АИСТ

АИСТ-14 ЭЛЕКТРО

Привод подъема: электродвигатель (рабочая высота: 14 метров) на базе прицепа с инерционной системой тормозов.
Источник питания: 220 В

АИСТ-14 ЭКО

Привод подъема: электродвигатель (рабочая высота: 14 метров) на базе прицепа с инерционной системой тормозов.
Источник питания: аккумуляторные батареи

АИСТ-18 ЭЛЕКТРО

Привод подъема: электродвигатель (рабочая высота: 18 метров) на базе прицепа с инерционной системой тормозов.
Источник питания: 220 В



ГАРАНТИЯ
И СЕРВИС

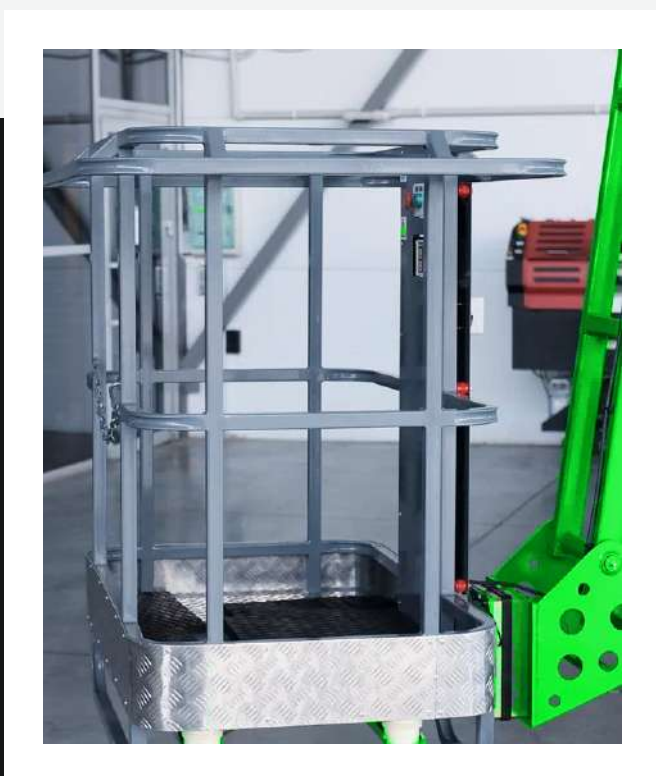
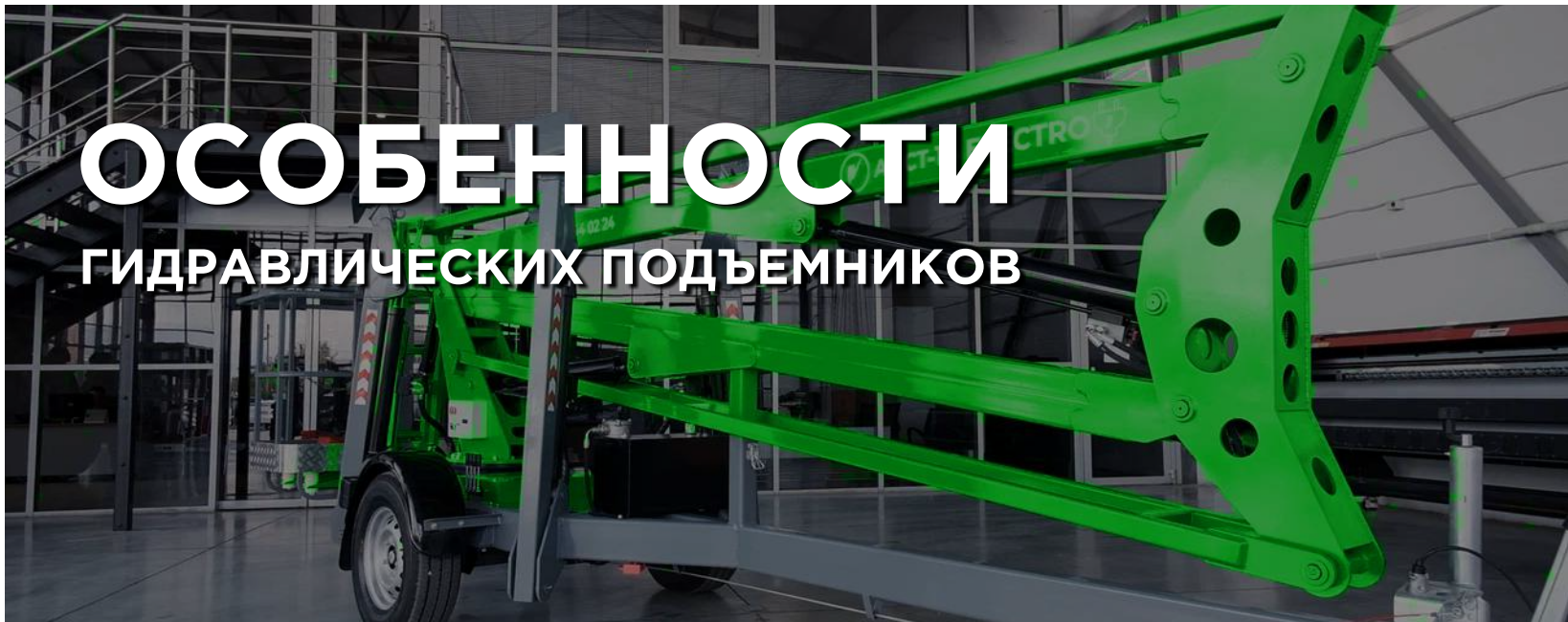


БЫСТРАЯ
ДОСТАВКА ПО
РОССИИ И СНГ



ДОСТУПНЫЕ
ЦЕНЫ

ОСОБЕННОСТИ ГИДРАВЛИЧЕСКИХ ПОДЪЕМНИКОВ



Подъемники Аист сертифицированы согласно всем требованиям, установленным надзорными органами РФ.

Металлоконструкции стрел выполнены из специальной высокопрочной стали для достижения лучших характеристик. В сложенном состоянии стрела компактна, позволяет завести подъемник даже в небольшие и невысокие проемы для работы внутри помещений.

Несущая рама представляет из себя прочную цельносварную конструкцию небольших размеров, на которой крепится стрела через ОПУ (опорно-поворотное устройство), аутригеры и все рабочее оборудование.

Снизу крепится ось на торсионной подвеске и колесные диски, снабженные инерционными тормозами, управляемыми сцепным устройством. Также на раме оборудована световая сигнализация, выполненная в соответствии с требованиями ГИБДД.

В зависимости от модификации подъемники оснащены адаптером питания 220 В или аккумуляторными батареями.

В комплекте с подъемником идут два дистанционных пульта управления, которые работают на расстоянии до 100 метров. Механизм дистанционного ПУ выполнен из ударопрочного и легкого материала, работает от батареек АА. Для предотвращения внештатных ситуаций имеется кнопка аварийной остановки устройства.

Для работы в условиях высокого напряжения вблизи ЛЭП, опционально предусмотрено исполнение люльки на керамических изоляторах.



СПЕЦИФИКАЦИЯ ГИДРАВЛИЧЕСКОГО ПОДЪЕМНИКА

АИСТ



Прицепной подъемник АИСТ-14

Подъемник с гидравлическим управлением, специально изготовлен для работы на высоте в труднодоступных местах. Шасси подъемника - прицеп с инерционной системой тормозов.

Рабочая высота: 14 метров. Подъемник имеет устойчивость даже на неровных поверхностях благодаря гидравлическим аутригерам. Аутригеры и система управления ими с платформы, позволяет выставить АИСТ-14 с минимальными усилиями. АИСТ-14 оборудован системой защиты от перегрузок и опрокидывания.

Подъемник АИСТ-14 ЭЛЕКТРО

Имеет электрическую схему питания от сети 220В. Также для автономной работы опционально может быть оснащен генератором. Преимуществом данного подъемника является непрерывная работа механизма от сети 220 В.

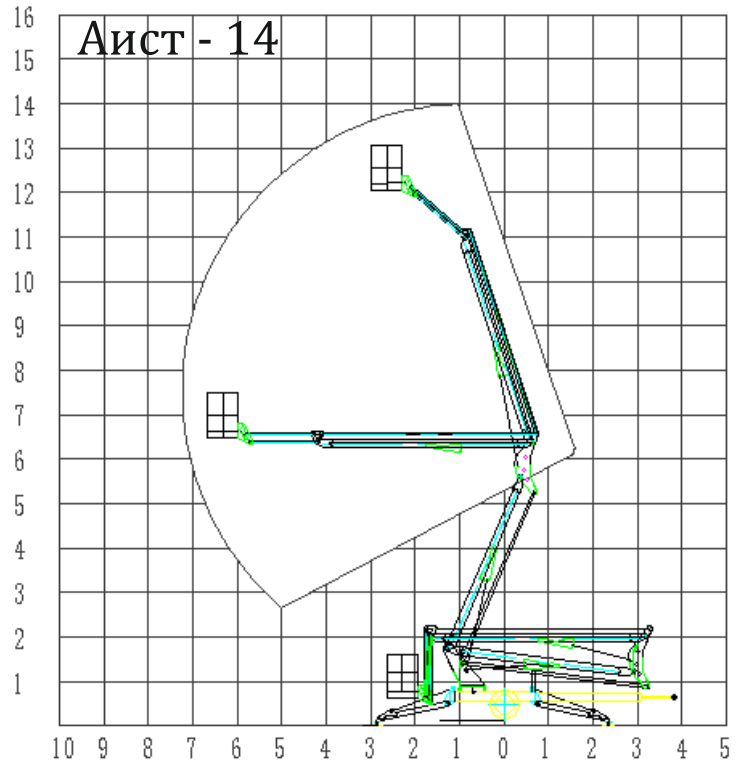
Подъемник АИСТ-14 ЭКО

Оснащен 4 мощными аккумуляторами, которые позволяют работать механизму длительное время без подключения к внешним источникам питания. Подзаряд аккумуляторов происходит от сети 220 В.

Дополнительная опция:

Люлька может быть доработана электроизолятором до 5 000 вольт.





АИСТ-14 ЭКО

**Источник питания:
аккумуляторная батарея,
зарядка от 220 В**

АИСТ-14 ELECTRO

**Источник питания:
220 В**

Тип привода гидронасоса:	электродвигатель
Конструкция рабочего оборудования:	коленчатая стрела с люлькой
Рабочая высота подъема:	14 м
Горизонтальный вылет:	6,7 м
Грузоподъемность люльки:	200 кг.
Шасси:	прицеп одноосный
Габаритные размеры в транспортном положении:	7200/1800/2200 (длина/ширина/высота)
Снаряженная масса:	2000 кг.
Вес базовой машины:	1800 кг.
Опорный контур:	3800 мм
Сцепное устройство:	шаровое (А1-КО), с изменяемой высотой дышла
Тормозная система:	инерционная, с барабанными тормозными механизмами, с ручным тормозом
Подвеска:	торсионная, жгутовая
Габаритные размеры люльки:	1,1/0,7/1,05 (длина/ширина/высота)
Изоляция люльки:	380 Вт (5000 - опция)
Тип пультов управления:	2 шт. дистанционные
Аутригеры:	4 шт. гидравлический привод
Гидравлическая система безопасности:	в гидросистеме присутствуют 4 предохранительных клапана
Аварийный спуск:	система принудительного ручного опускания на каждом колене стрелы
Система защиты от перегрузок и опрокидывания:	приборы безопасности



Прицепной подъемник АИСТ-18

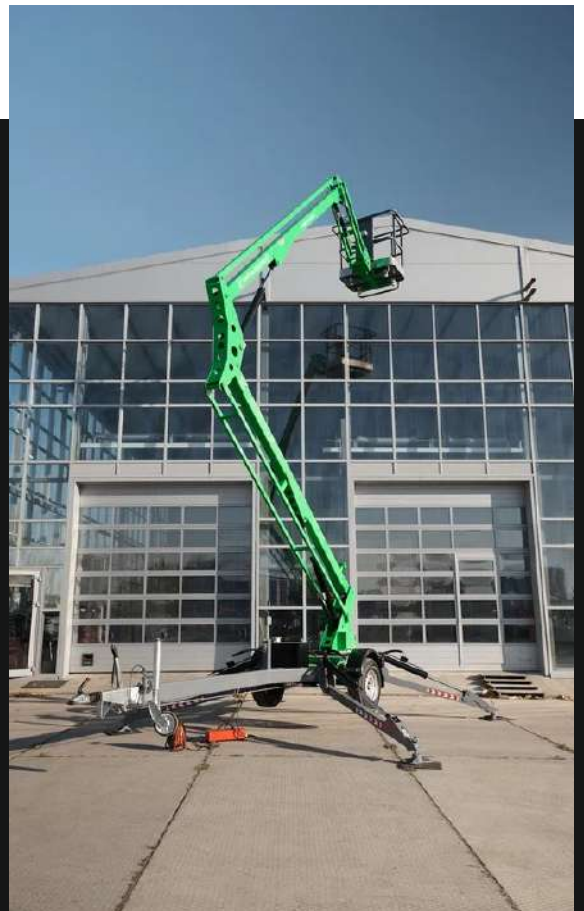
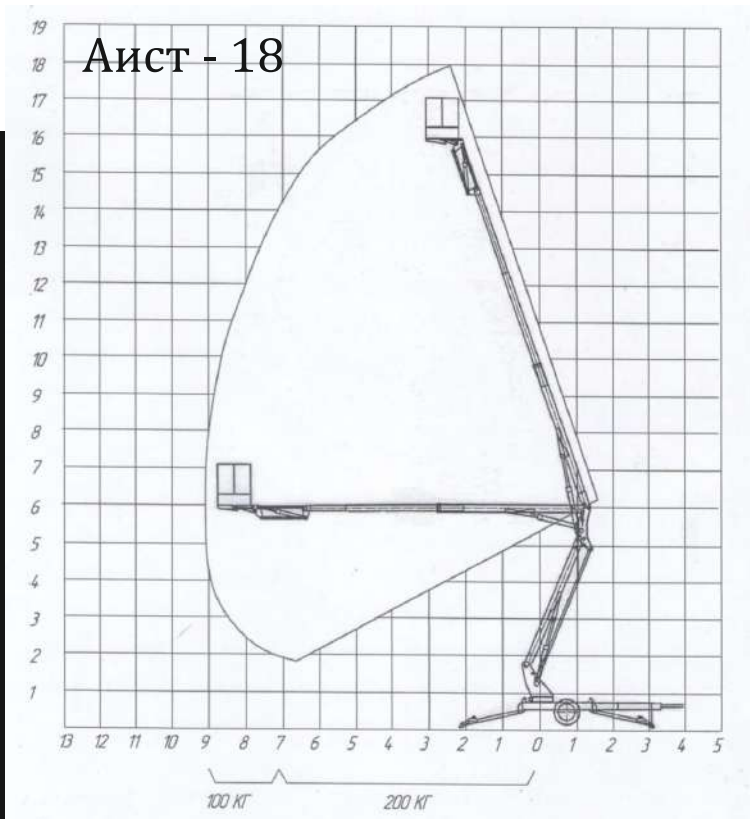
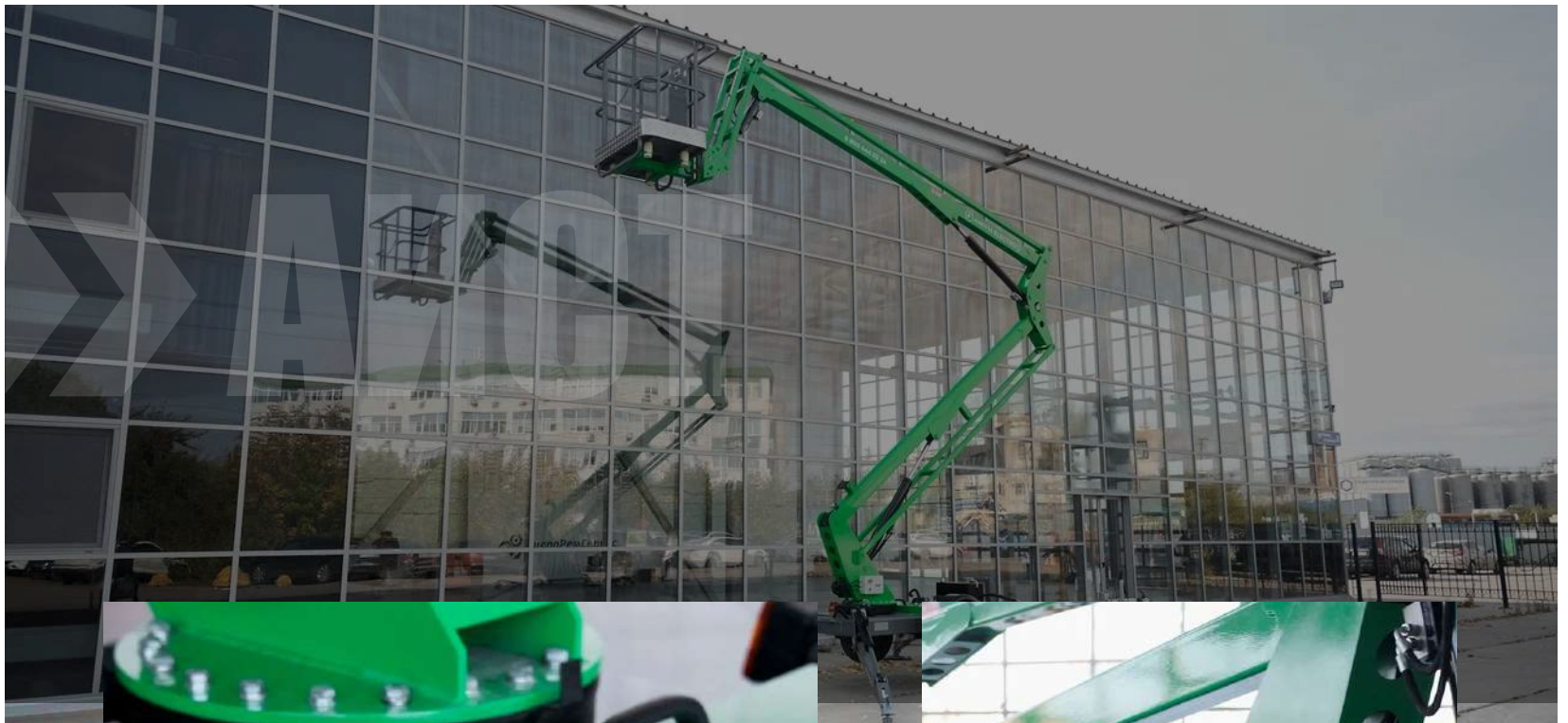
Актуален для быстрого и эффективного выполнения высотных работ. Простое управление позволяет перемещаться вертикально, оставаясь параллельно поверхности работы, сокращая время и повышая эффективность. АИСТ-18 оборудован системой защиты от перегрузок и опрокидывания

Рабочая высота: 18 метров. Шасси подъемника - прицеп с инерционной системой тормозов. Подъемник имеет устойчивость даже на неровных поверхностях при помощи гидравлических аутригеров. Когда они опускаются, опорный радиус подъемника увеличивается в 2,5 раза. Аутригеры и система управления ими с платформы, позволяют выставить АИСТ-18 с минимальными усилиями.

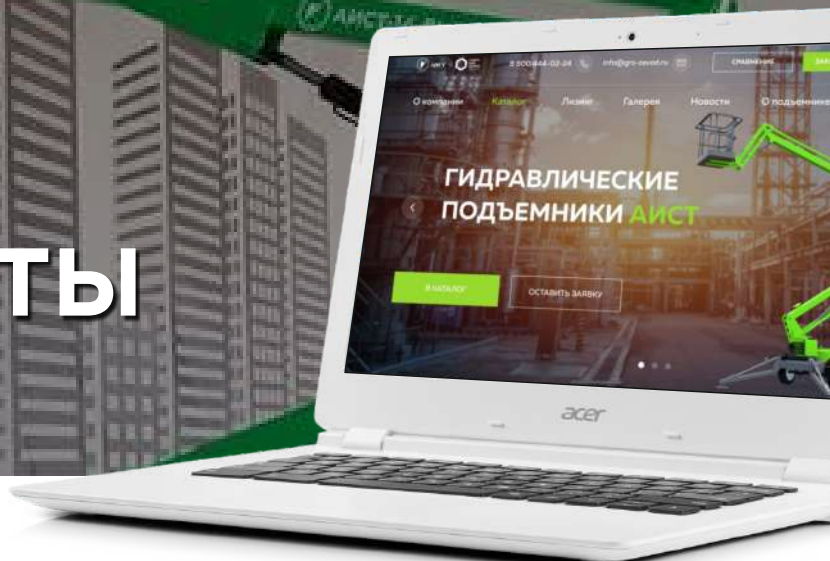
Отличительной чертой прицепного подъемника АИСТ-18 являются высокие эксплуатационные характеристики высота подъема и радиус работы благодаря телескопической конструкции.

Подъемник АИСТ-18 Electro имеет электрическую схему питания от сети 220 В. Также для автономной работы опционально может быть оснащен генератором. Преимуществом данного подъемника является непрерывная работа механизма от сети 220 В. Дополнительная опция: люлька может доработана электроизолятором до 5.000 вольт.

Источник питания:	220 В
Тип привода гидронасоса:	электродвигатель
Конструкция рабочего оборудования:	коленчатая, телескопическая стрела с люлькой
Рабочая высота подъема:	18 м
Горизонтальный вылет:	9 м
Грузоподъемность люльки:	200 кг.
Шасси:	прицеп одноосный
Габаритные размеры в транспортном положении:	7200/1800/2250 (длина/ширина/высота)
Вес базовой машины:	2000 кг.
Снаряженная масса:	2200 кг.
Опорный контур:	3800 мм
Сцепное устройство:	шаровое (А1-КО), с изменяемой высотой дышла
Тормозная система:	инерционная, с барабанными тормозными механизмами, с ручным тормозом
Подвеска:	торсионная, жгутовая
Габаритные размеры люльки:	0,9/0,7/1 (длина/ширина/высота)
Изоляция люльки:	380 Вт (5000 - опция)
Тип пультов управления:	2 шт. дистанционные
Аутригеры:	4 шт. гидравлический привод
Гидравлическая система безопасности:	в гидросистеме присутствуют 4 предохранительных клапана
Аварийный спуск:	система принудительного ручного опускания на каждом колене стрелы
Система защиты от перегрузок и опрокидывания:	приборы безопасности



НАШИ КОНТАКТЫ



**ГИДРО
РЕМ
СЕРВИС**
ГРУППА КОМПАНИЙ



www.grs-zavod.ru



8 (800) 444-02-24



info@grs-zavod.ru



АИСТ